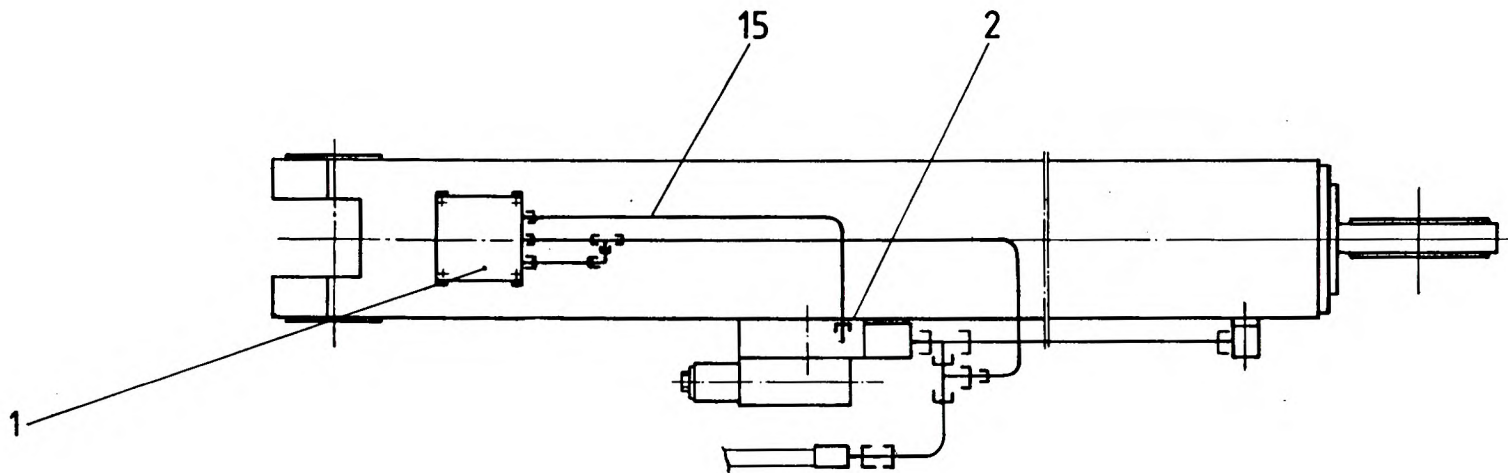



Röhre Pos. 15 und 16 drucköldicht geschweißt.
 Nach dem Schweißen innen sorgfältig entzundert und gesäubert.
 Mit 500 bar Prüfdruck geprüft.
 Rohr Pos. 15 evt. Anpassung bei Montage erforderlich.

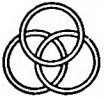
Tubes Pos. 15 and 16 oil-pressure tight welded.
 After welding, carefully scoured and cleaned at the inside.
 Tested at 500 bar test pressure.
 Adjustment of tube Pos. 15 during if necessary.



 KRUPP	Benennung	Description	Bildtafel Nr. Plane of projection No.	A-Zu mod. state	FHG
	Rohrplan (Druckaufnehmer)	Pipe diagram (Pressure absorber)	1 556 544		786
Ersatzteilliste (Bildtafel) List of spare parts (Plane of project.)			ETL-Nr. 1 803 044	Blatt Sheet	1

ME = Mengeneinheit / QCD = Quantity Code
 01 - Stück 06 - m³ 17 - cm² 24 - Zoll
 02 - kg 07 - l 18 - dm² 25 - mg
 03 - t 08 - cm 20 - cm³ 26 - 1/1000 Stück
 04 - m 09 - g 22 - Satz
 05 - m² 10 - mm 23 - Paar

Ä-Zust. mod. state	Pos. Item	Stücklisten-Nr. Liste of spare parts No.		Menge Quantity	ME QCD	Benennung	Description	Bemerkung Remark
		Teile-Nr. Part-No.	ETL					
	001	1678252		0.0	01	GEBER, DRUCK-	PRESSURE PICK-OFF	
	002	1684463		1.0	01	VENTIL, LEITUNGSBRUCH	SELF-CLOSING VALVE	
	015	1803151		1.0	01	SICHERUNGS- STAHLROHR ZEICHNUNG VON DER KONSTRUKTION NOCH NICHT ERS TELLT	STEEL TUBE	
*** ENDE DER LISTE ***						*** END OF THE LIST ***		

 KRUPP Ersatzteilliste List of spare parts (Plane of project)	Benennung		Description		Ersatzteilliste Nr. List of spare parts No.	Ä-Zu. mod. state	FHG
	PLAN, ROHR- (DRUCKAUFNEHM		PIPE DIAGRAM (PRESSURE ABSORBER/		1803044-ETL		786
ER/60GMT-AT)		60GMT-AT)		Datum 13.03.86 Date	Seite Page	1	